



XPS™

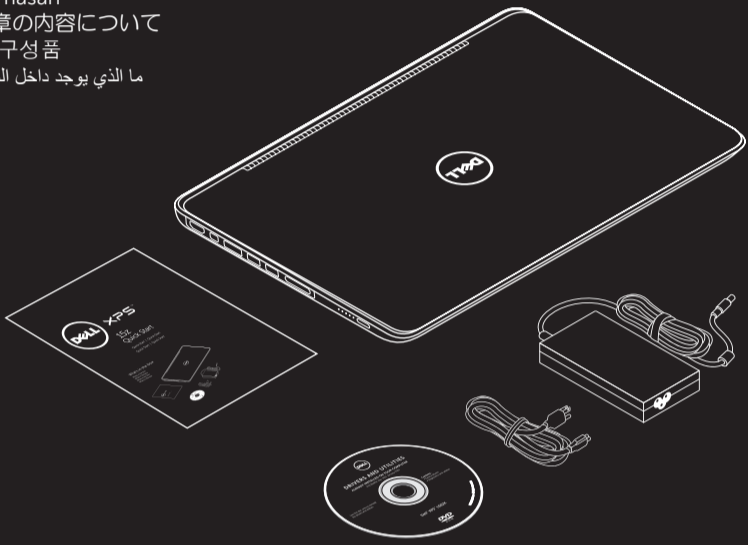
15z

Quick Start

Panduan Cepat | クイック スタート
빠른 시작 | بدء التشغيل السريع

What's in the box

Isi kemasan
この章の内容について
상자 구성품
ما الذي يوجد داخل الصندوق



More Information

- To learn about the features and advanced options available on your laptop, click **Start** → **All Programs** → **Dell Help Documentation** or go to support.dell.com/manuals.
- To contact Dell for sales, tech support, or customer service issues, go to dell.com/ContactDell. Customers in the United States, can call 800-WWW-DELL (800-999-3355).

Informasi Lebih Lanjut

- Untuk mengetahui tentang fitur dan opsi lanjutan yang tersedia di laptop Anda, klik **Start** → **All Programs** → **Dell Help Documentation** atau kunjungi support.dell.com/manuals.
- Untuk menghubungi Dell tentang penjualan, dukungan teknis, atau masalah layanan pelanggan, kunjungi dell.com/ContactDell. Pelanggan di Amerika Serikat dapat menghubungi 800-WWW-DELL (800-999-3355).

その他の情報

- ラップトップで利用可能な機能および高度なオプションについて学習するには、**スタート** → **すべてのプログラム** → **Dell Help Documentation** または support.dell.com/manuals を参照します。
- Dell のセールス、テクニカルサポート、カスタマーサービスにお問い合わせするには、dell.com/ContactDell をご覧ください。米国にお住まいの方は、800-WWW-DELL (800-999-3355) にお問い合わせください。

상세 정보

- 노트북에서 사용 가능한 기능 및 고급 옵션에 대해 알아보려면 **시작** → **모든 프로그램** → **Dell Help Documentation** (Dell 도움말 문서) 또는 웹 사이트 (support.dell.com/manuals) 를 참조하십시오.
- 판매, 기술 지원 또는 고객 서비스 문제와 관련하여 Dell로 연락하려면 dell.com/ContactDell 를 참조하십시오. 미국 고객의 경우 800-WWW-DELL(800-999-3355)로 전화하십시오.

مزيد من المعلومات

- لكي تتعرف على الميزات والخيارات المتقدمة المتاحة في الكمبيوتر المحمول، انقر فوق **Start** (بدء التشغيل) → **All Programs** (كافة البرامج) → **Dell Help Documentation** (مستندات تعليمات Dell) أو اذهب إلى support.dell.com/manuals.
- للاتصال بـ Dell للتواصل مع قسم المبيعات، أو الدعم الفني، أو خدمة العملاء، اذهب إلى dell.com/ContactDell. بالنسبة للعملاء الموجودين في الولايات المتحدة، يمكنكم الاتصال برقم 800-WWW-DELL (800-999-3355).

Información para la NOM o Norma Oficial Mexicana (Solo para México)

La siguiente información afecta a los dispositivos descritos en este documento de acuerdo a los requisitos de la Normativa Oficial Mexicana (NOM):

Importador:
Dell México S.A. de C.V.
Paseo de la Reforma 2620 – Piso 11º
Col. Lomas Altas
11950 México, D.F.

Número de modelo normativo: P12F
Tensión: 100-240 VAC
Frecuencia: 50-60 Hz
Consumo de electricidad: 1,60 A
Tensión de salida: 9,50 VDC
Intensidad de salida: 4,62 A

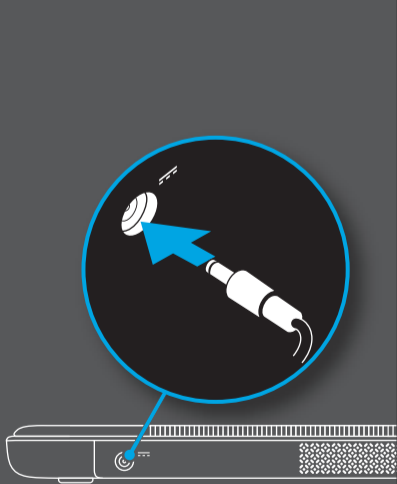
Para más detalle, lea la información de seguridad que se envía con el equipo. Para obtener más información sobre las mejores prácticas de seguridad, consulte la página principal de cumplimiento de normas en dell.com/regulatory_compliance.

Printed in China



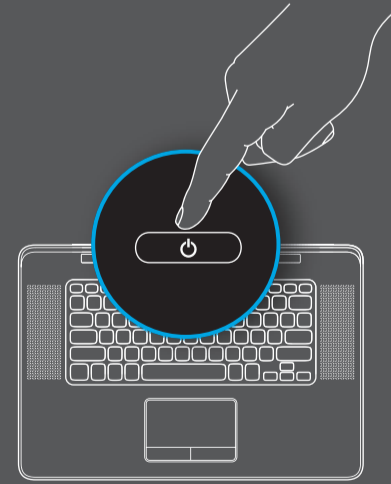
Connect the AC adapter

Sambungkan adaptor AC
AC アダプタを接続する
AC 어댑터 연결
قم بتوصيل مهبط التيار المتردد



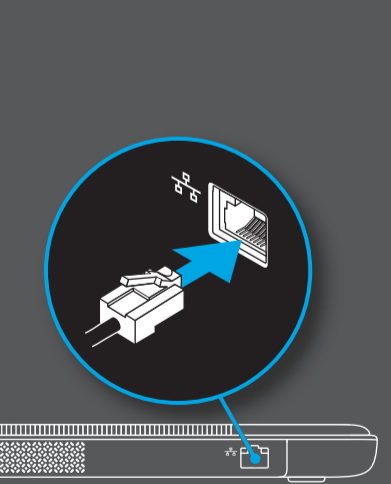
Press the power button

Tekan tombol daya
電源ボタンを押す
전원 버튼을 누릅니다
اضغط على زر التشغيل



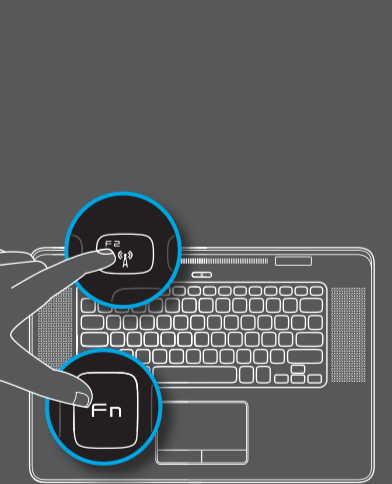
Connect the network cable (optional)

Sambungkan kabel jaringan (opsional)
ネットワークケーブルを接続する (オプション)
네트워크 케이블 연결 (옵션)
قم بتوصيل كبل الشبكة (اختياري)



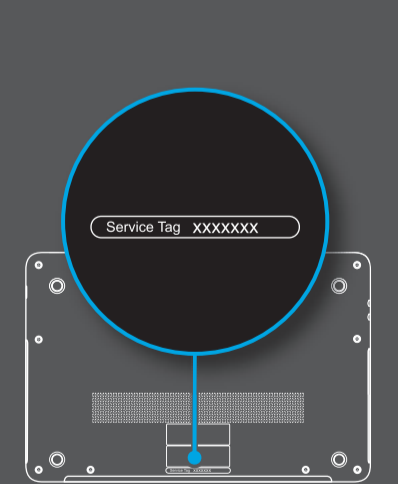
Turn on wireless (optional)

Aktifkan nirkabel (opsional)
와이레스를 온にする (オプション)
무선 켜기 (옵션)
قم بتشغيل اللاسلكي (اختياري)



Locate the Service Tag

Temukan Tag Servis
서비스 태그를 확인
서비스 태그 찾기
حدد موقع علامة الخدمة



Information in this document is subject to change without notice.

© 2011 Dell Inc. All rights reserved.

Trademarks used in this text: Dell™, the DELL logo, and XPS™ are trademarks of Dell Inc.

2011-02

Regulatory model: P12F

Regulatory type: P12F001

Computer model: L511z

Informasi di dalam dokumen ini dapat diubah tanpa pemberitahuan sebelumnya.

© 2011 Dell Inc. Semua hak dilindungi undang-undang.

Merek dagang yang digunakan dalam teks ini: Dell™, logo DELL logo, dan XPS™ adalah merek dagang dari Dell Inc.

2011-02

Model pengatur: P12F

Jenis pengatur: P12F001

Model komputer: L511z

この文書の情報は予告なく変更されることがあります。

© 2011 Dell Inc. All rights reserved.

本書に使用されている商標: Dell™、Dell のロゴ、および XPS™ は、Dell Inc. の商標です

2011-02

規制モデル: P12F

規制タイプ: P12F001

コンピュータモデル: L511z

본 문서의 정보는 사전 통지 없이 변경될 수 있습니다.

© 2011 Dell Inc. 저작권 본사 소유.

본 설명서에 사용된 상표: Dell™, DELL 로고 및 XPS™는 Dell Inc.의 상표입니다.

2011-02

규정 모델: P12F

규정 유형: P12F001

컴퓨터 모델: L511z

المعلومات الواردة في هذه الوثيقة عرضة للتغيير دون إشعار.

حقوق الطبع والنشر © 2011 Dell Inc. جميع الحقوق محفوظة.

العلامات التجارية المستخدمة في هذا النص: Dell™، وشعار DELL، و XPS™ علامات تجارية خاصة بشركة Dell Inc.

2011-02

الموديل التنظيمي: P12F

النوع التنظيمي: P12F001

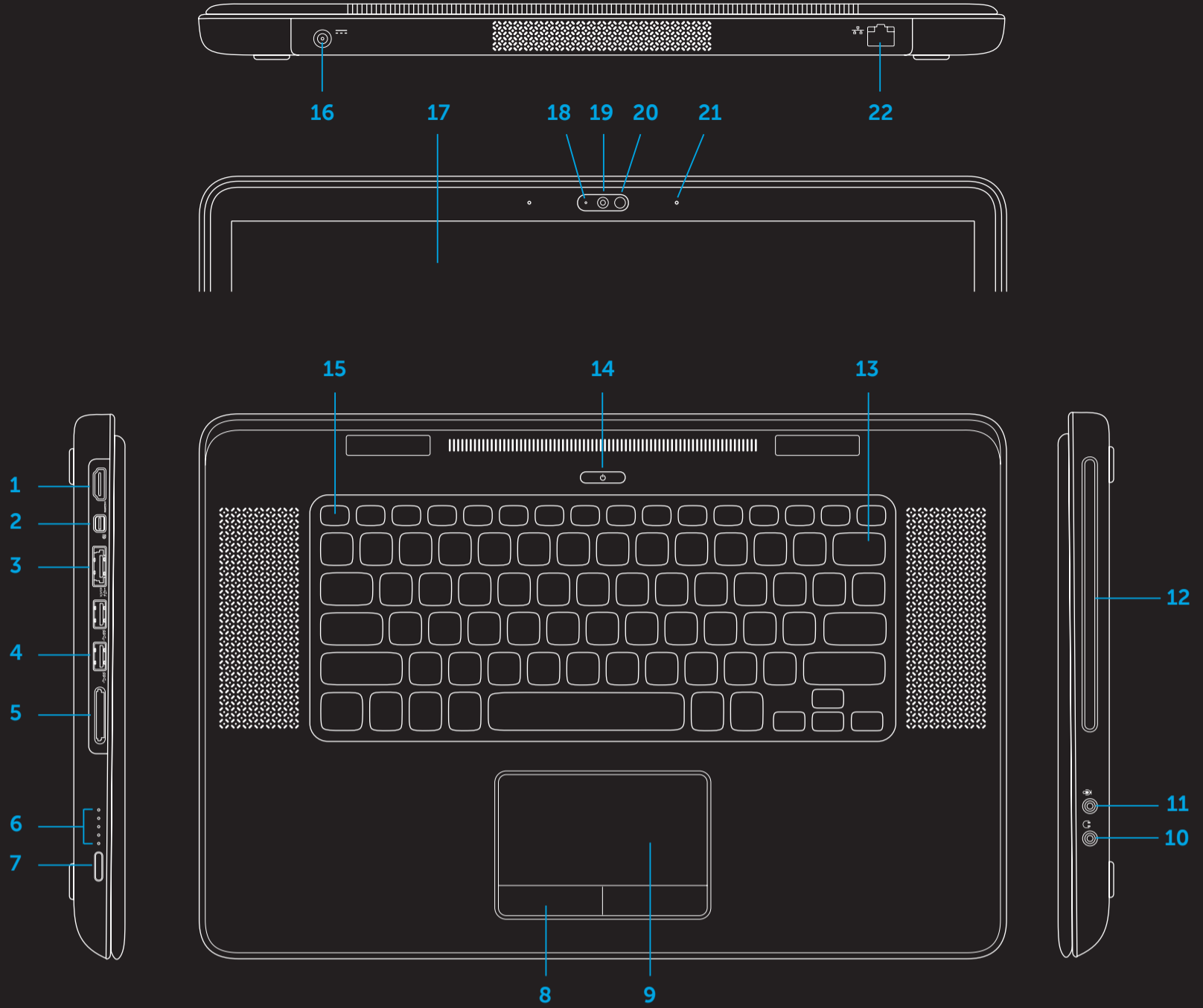
موديل الكمبيوتر: L511z

Views

Tampilan | 表示 | 모양 | العروض

Features

- 1 HDMI connector
- 2 Mini-DisplayPort connector
- 3 eSATA/USB combo connector with USB PowerShare
- 4 USB 3.0 connectors (2)
- 5 9-in-1 Media Card Reader
- 6 Battery status indicator lights (5)
- 7 Battery status indicator button
- 8 Touch pad buttons (2)
- 9 Touch pad
- 10 Audio-out/Headphone connector
- 11 Audio-in/Microphone connector
- 12 Optical drive
- 13 Keyboard/Backlit keyboard
- 14 Power button and light
- 15 Function key row
- 16 AC adapter connector
- 17 Display
- 18 Camera indicator light
- 19 Camera
- 20 Ambient light sensor
- 21 Microphones (2)
- 22 Network connector



Fitur

- 1 Konektor HDMI
- 2 Konektor mini-DisplayPort
- 3 Konektor kombinasi eSATA/USB dengan USB PowerShare
- 4 Konektor USB 3.0 (2)
- 5 Pembaca Kartu Media 9-in-1
- 6 Lampu indikator status baterai (5)
- 7 Tombol indikator status baterai
- 8 Tombol panel sentuh (2)
- 9 Panel sentuh
- 10 Konektor Audio-out/Headphone
- 11 Konektor Audio-in/mikrofon
- 12 Drive optis
- 13 Keyboard/Lampu belakang keyboard
- 14 Tombol dan lampu daya
- 15 Baris tombol fungsi
- 16 Konektor adaptor AC
- 17 Display
- 18 Lampu indikator kamera
- 19 Kamera
- 20 Sensor lampu sekitar
- 21 Mikrofon (2)
- 22 Konektor jaringan

機能

- 1 HDMI コネクタ
- 2 Mini-DisplayPort コネクタ
- 3 PowerShare.USB.仕様.eSATA/USB コンボコネクタ
- 4 USB 3.0 コネクタ (2)
- 5 9-in-1 メディアカードリーダー
- 6 バッテリーステータスインジケータライト (5)
- 7 バッテリーステータスインジケータボタン
- 8 タッチパッドボタン (2)
- 9 タッチパッド
- 10 オーディオ出力/ヘッドフォンコネクタ
- 11 オーディオ入力/マイクコネクタ
- 12 光学ドライブ
- 13 キーボード/バックライトキーボード
- 14 電源ボタンと電源ライト
- 15 ファンクション キー列
- 16 AC アダプタコネクタ
- 17 ディスプレイ
- 18 カメラインジケータライト
- 19 カメラ
- 20 アンビエントライトセンサー
- 21 マイク (2)
- 22 ネットワークコネクタ

기능

- 1 HDMI 커넥터
- 2 미니-DisplayPort 커넥터
- 3 USB PowerShare가 포함된 eSATA/USB 콤보 커넥터
- 4 USB 3.0 커넥터 (2개)
- 5 9-in-1 미디어 카드 판독기
- 6 배터리 상태 표시등 (5개)
- 7 배터리 상태 표시등 버튼
- 8 터치패드 버튼 (2개)
- 9 터치패드
- 10 오디오 출력/헤드폰 커넥터
- 11 오디오 입력/마이크 커넥터
- 12 광학 드라이브
- 13 키보드/백라이트 키보드
- 14 전원 버튼 및 표시등
- 15 기능 키 줄
- 16 AC 어댑터 커넥터
- 17 디스플레이
- 18 카메라 표시등
- 19 카메라
- 20 주변 광원 센서
- 21 마이크 (2개)
- 22 네트워크 커넥터

الميزات

- 1 موصل HDMI
- 2 موصل DisplayPort مصغر
- 3 موصل eSATA/USB متعددة الوظائف مزود USB PowerShare
- 4 موصلان USB 3.0 (2)
- 5 قارئ بطاقات وسائط في 9
- 6 مصابيح مؤشر حالة البطارية (5)
- 7 زر مؤشر حالة البطارية
- 8 أزرار لوحة اللمس (2)
- 9 لوحة اللمس
- 10 موصل خرج الصوت/سماعات الرأس
- 11 موصل خرج الصوت/الميكروفون
- 12 محرك الأقراص الضوئية
- 13 لوحة المفاتيح/لوحة المفاتيح المضيئة من الخلف
- 14 زر ومصباح التيار
- 15 صف مفاتيح التشغيل
- 16 موصل مهابئ التيار المتردد
- 17 الشاشة
- 18 مصباح مؤشر الكاميرا
- 19 الكاميرا
- 20 مستشعر الضوء المحيط
- 21 أجهزة الميكروفون (2)
- 22 موصل الشبكة